

# TOWER

## TECHNISCHE DATEN

**Oberfläche:** Aluminium pulverbeschichtet, weiß (RAL 9016)\*

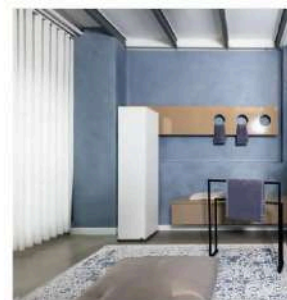
**Spannung:** 230 Volt, 50 Hz

**Schutzart:** IP40 (Netzstecker)

**Länge Anschlusskabel:** 1,8 m

**Garantie:** 10 Jahre

Standmodell



Modell	Leistung	Gewicht exkl. Verpackung	Abmessung	Anmerkung
Tower 600	640 Watt	ca. 11 kg	317 x 317 x 540 mm	mit Edelstahl-Standfuß
Tower 1200	1200 Watt	ca. 18 kg	317 x 317 x 1040 mm	mit Edelstahl-Standfuß
Tower 1600	1680 Watt	ca. 25 kg	317 x 317 x 1540 mm	mit Edelstahl-Standfuß
Doubletower	1550 Watt	ca. 25 kg	317 x 580 x 1060 mm	mit 4 Rollen an der Unterseite



\*auch erhältlich in diversen RAL-Farben